

00



AFRY
AF PRYRY

AFRY CZ s.r.o.
Magistrů 1275/13
140 00, Praha 4
www.afry.cz

INVESTOR | INVESTOR

Správa železnic, s.o.

Dlážděná 1003/7,
110 00, Praha 1 - Nové Město

STAVBA | BUILDING

Doplnění klimatizačních jednotek na zbývajícím pracovišti se zaměstnanci SŽ v budově Brno Kounicova 26 - I. etapa projekt

KÓD | CODE

ČÍSLO ZAKÁZKY | PROJECT REFERENCE

DPS

2020-0231

STUPEŇ P.D. | PROJECT PHASE

Dokumentace pro provádění stavby

ZPRACOVATEL | SUBCONTRACTOR



AFRY CZ s.r.o.

Magistrů 1275/13, 140 00, Praha 4
tel.: +420 277 005 500, www.afry.cz

ZODPOV. PROJEKTANT | RESP. DESIGNER

AUTORIZACE | SEAL

Ing. Petr Kos

VYPRACOVAL | DRAWN BY

Ing. Silvie Tučková

KONTROLOVAL | CHECKED BY

Ing. Petr Kos

STRUKTURA PŘÍLOHY | ATTACHMENT STRUCTURE

DOKUMENTACE PRO PROVÁDĚNÍ STAVBY

DOKUMENTACE STAVEBNÍCH OBJEKTŮ

ARCHITEKTONICKO-STAVEBNÍ ŘEŠENÍ

ARS

ARCHITEKTONICKO-STAVEBNÍ ŘEŠENÍ

ARS

DPS

D1

...

...

1

...

1

STUPEŇ P.D.
PROJ. PHASE

ČÁST
SECTION

SO (PS)
BUILDING

DÍL
PART

PROFESNÍ DÍL
PROF. PART

DĚLENÍ
DIVISION

ČLENĚNÍ
STRUCTURE

NÁZEV | DESCRIPTION

KOPIE | DUPLICATE

TABULKA SDK KONSTRUKCÍ

±0,000 = 243.05 Bpv



02/2021

DATUM | DATE

-

MĚŘÍTKO | SCALE

003

Č. PŘÍL. | ATTACH. NO.

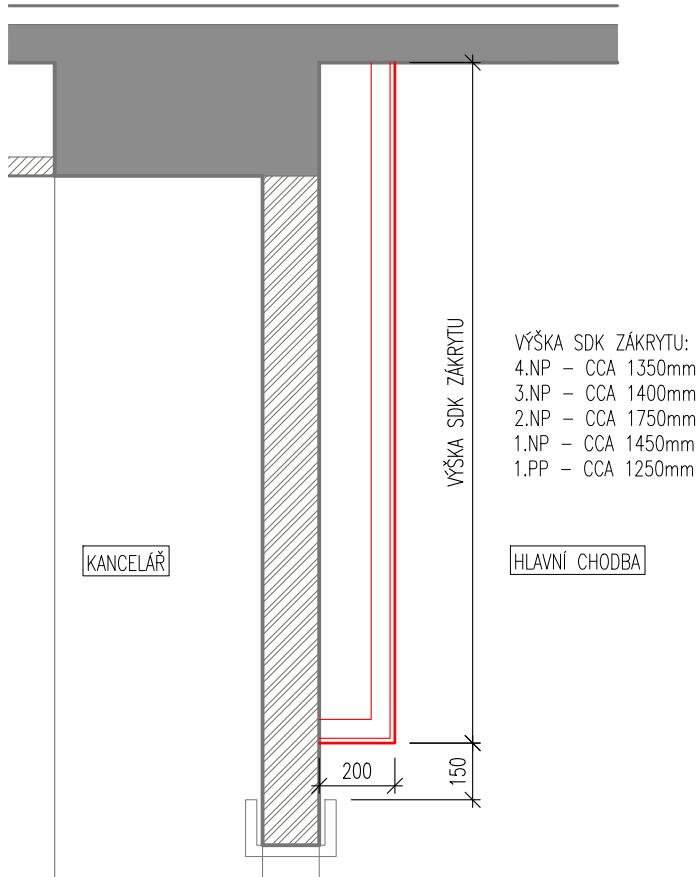
00

REVIZE | REVISION

Označení	Stručný popis konstrukce	Tloušťka (mm)	Výška (mm)	Šířka instal. prostoru (mm)	Požadovaná požární odolnost EI min	Požadovaná vážená laboratorní stavební neprůzvučnost Rw (dB)	Zvýšené vlhkostní namáhání	Typ a tl. minerální vlny (mm)	Opláštění				Nosný profil		Typ systému	Poznámka
									Typ desek	Tloušťka (mm)	Standard povrchové úpravy	Oboustranné (o)/ Jednostranné (j)	Vzdálenost (mm)	Šířka profilu (mm)		
SDK.1	SDK - instalační zákryt, s.h. volná, h.h. = strop	200	viz výkres	140	-	-	NE	-	standard	1x12,5	Q2	J	625	CW50	W625	SDK zákryt v hlavní chodbě, nade dveřmi
SDK.2a	SDK - instalační zákryt, s.h. volná, h.h. = strop	150	viz výkres	90	-	-	NE	-	standard	1x12,5	Q2	J	625	CW50	W625	SDK zákryt v předsíních před kancelářemi
SDK.2b	SDK - instalační zákryt, s.h. volná, h.h. = strop; vč. dveřní niky	150/750	300	90/690	-	-	NE	-	standard	1x12,5	Q2	J	625	CW50	W625	SDK zákryt pro pátépní rozvod v kancelářích 4.NP jih
SDK.3a	SDK - instalační zákryt, s.h. volná, h.h. = strop	300	viz výkres	240	-	-	NE	-	standard	1x12,5	Q2	J	625	CW50	W625	SDK zákryt v hlavní chodbě - 3.NP, snížený strop, severovýchod
SDK.3b	SDK - instalační zákryt, s.h. volná, h.h. = strop	350	viz výkres	290	-	-	NE	-	standard	1x12,5	Q2	J	625	CW50	W625	SDK zákryt - 3.NP, 2.NP, 1.NP - předsíní u WC - zákryt potrubí CHL před světlikem
SDK.4	SDK - instalační zákryt, s.h. volná, h.h. = strop	dle stáv.	cca 1750	dle stáv.	-	-	NE	-	standard	1x12,5	Q2	J	dle stáv.	dle stáv.	W625	SDK zákryt v hlavní chodbě - 2.NP východ - obnova stáv. zákrytu demotovaného pro instalaci pátépního vedení CHL
SDK.5	SDK - instalační zákryt, s.h. volná, h.h. volná	150	viz výkres	90	-	-	NE	-	standard	1x12,5	Q2	J	625	CW50	W625	SDK zákryt pro pátépní rozvod v kancelářích 2.NP jih, zákryt pro přípojovací potrubí 1.NP severovýchod
SDK.6	SDK šachtová stěna rohová	-	dle výšky podlaží	-	-	-	NE	-	standard	2x12,5	Q2	J	-	CW50	W628	SDK opláštění stoupacího potrubí v rozích hlavní chodby
SDK.7	SDK kastlík volný	500	300	380	-	-	NE	-	standard	1x12,5	Q2	J	625	CW50	W625	SDK zákryt horizontálního podstropního rozvodu - 4.NP, přechod přes chodbu ke spojovacímu krčku
SDK.8	SDK kastlík přisazený	200	400	140	-	-	NE	-	standard	1x12,5	Q2	J	625	CW50	W625	SDK zákryt horizontálního podstropního rozvodu - 3.NP, severovýchod, přechod přes chodbu
SDK.9	SDK kastlík částečně přisazený	263	viz výkres	140	-	-	NE	-	standard	1x12,5	Q2	J	625	CW50	W625	SDK zákryt horizontálního podstropního rozvodu - přechod před schodištěm
SDK.10	SDK kastlík volný	500	400	380	-	-	NE	-	standard	1x12,5	Q2	J	625	CW50	W625	SDK zákryt horizontálního podstropního rozvodu - 2.NP, přechod přes chodbu ke spojovacímu krčku, východ
SDK.11	SDK kastlík přisazený	500	200	440	-	-	NE	-	standard	1x12,5	Q2	J	625	CW50	W625	SDK zákryt horizontálního podstropního rozvodu - 2.NP, přechod přes chodbu ke spojovacímu krčku, severozápad
SDK.12	SDK kastlík volný	500	200	380	-	-	NE	-	standard	1x12,5	Q2	J	625	CW50	W625	SDK zákryt horizontálního podstropního rozvodu - 2.NP, přechod přes chodbu ke spojovacímu krčku, jihozápad

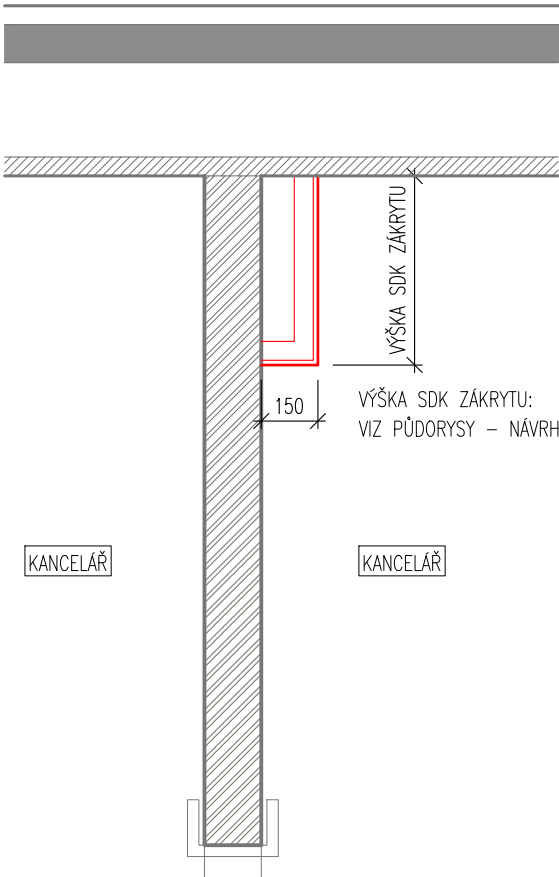
SDK.1

HLAVNÍ CHODBA



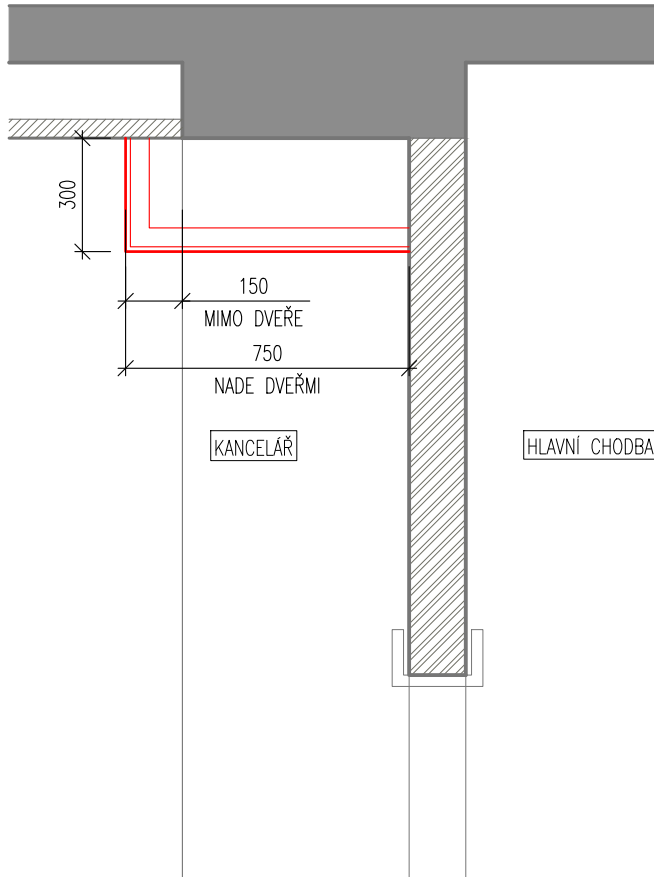
SDK.2a

PŘEDSÍNĚ PŘED KANCELÁŘEMI



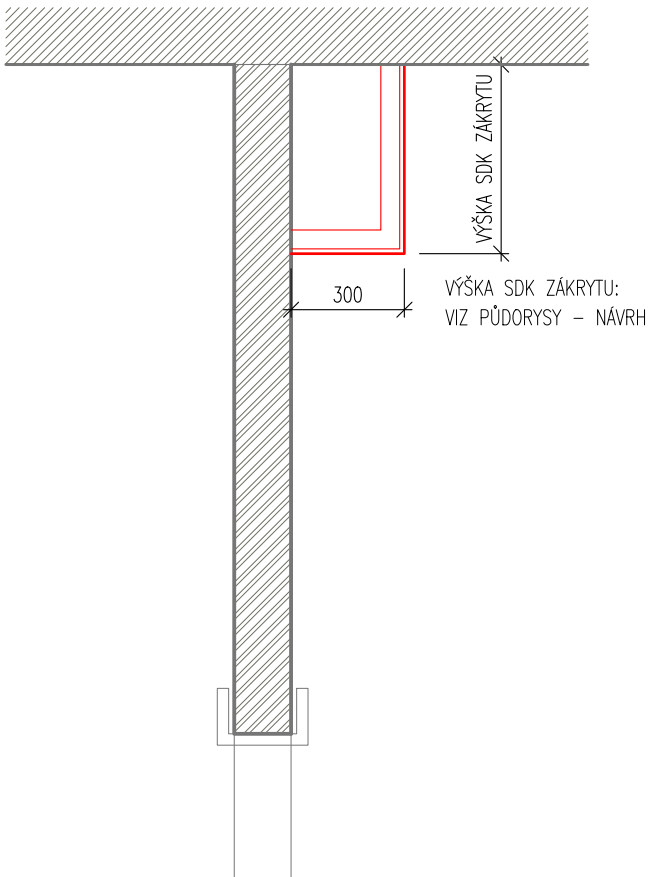
SDK.2b

4.NP – KANCELÁŘE JIH



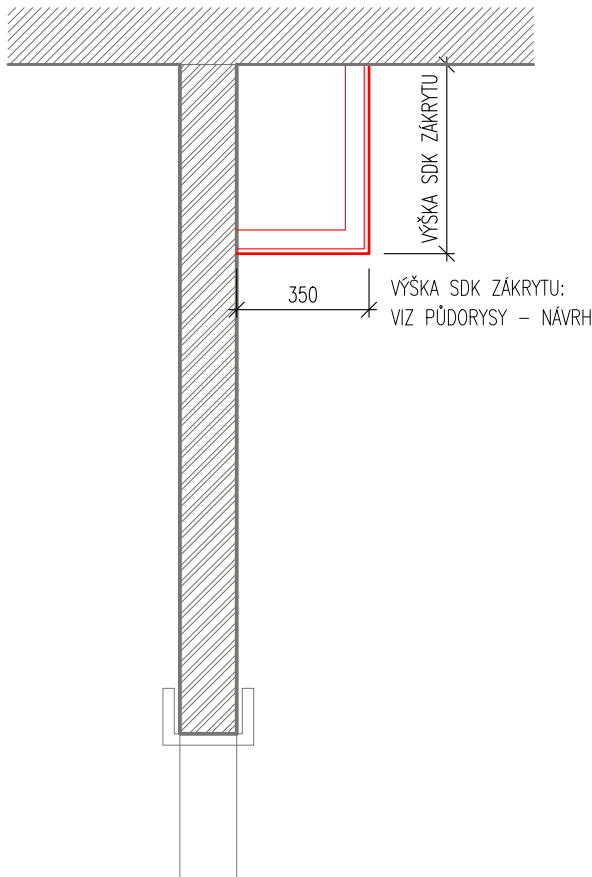
SDK.3a

3.NP – CHODBA SE SNÍŽENÝM STROPEM, SEVEROVÝCHOD



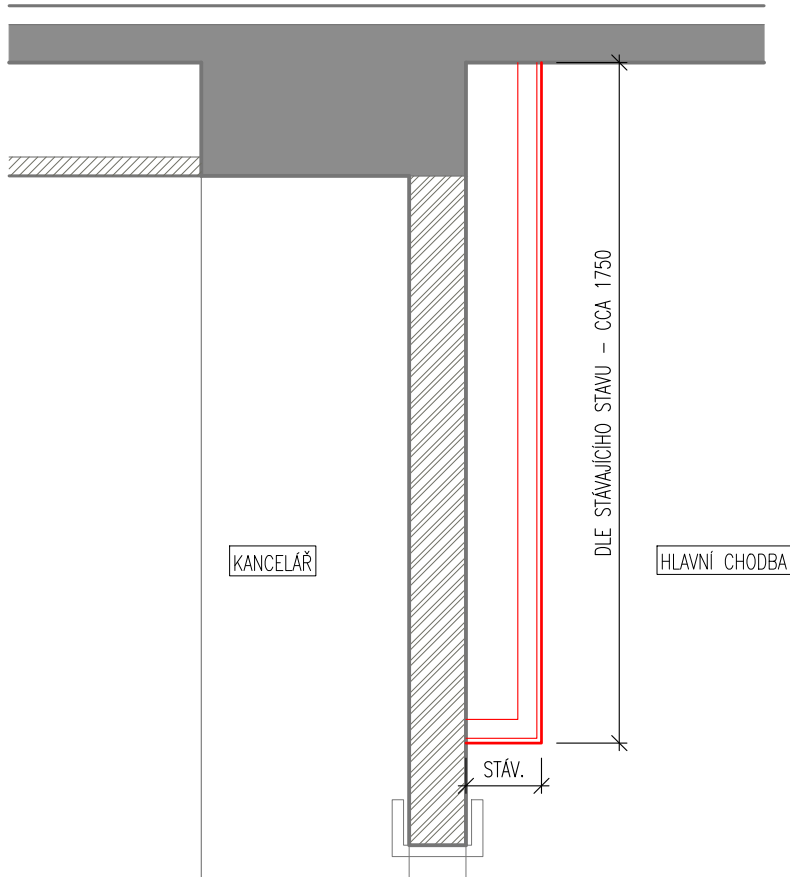
SDK.3b

3.NP, 2.NP, 1.PP – PŘEDSÍŇ U WC – ZÁKRYT POTRUBÍ CHLAZENÍ PŘED SVĚTLÍKEM



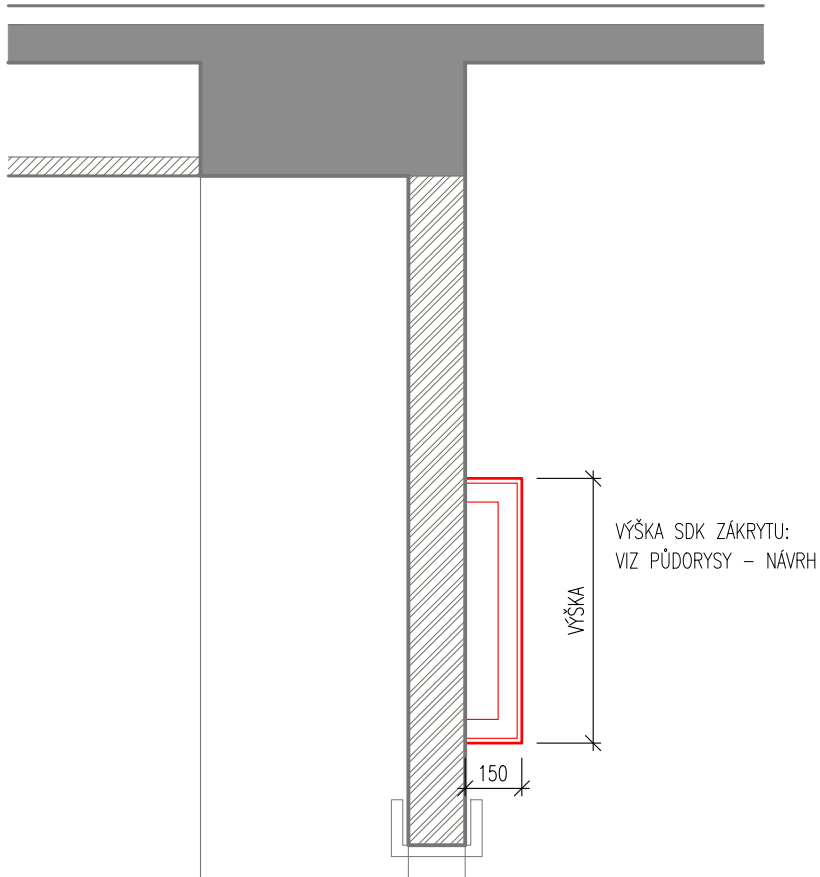
SDK.4

2.NP – HLAVNÍ CHODBA VÝCHOD – PROVEDENÍ NOVÉHO ZÁKRYTU PO INSTALACI PÁTEŘNÍHO ROZVODU CHLAZENÍ, ROZMĚRY A POLOHA REIVZNÍCH OTVORŮ DLE STÁVAJÍCÍHO STAVU



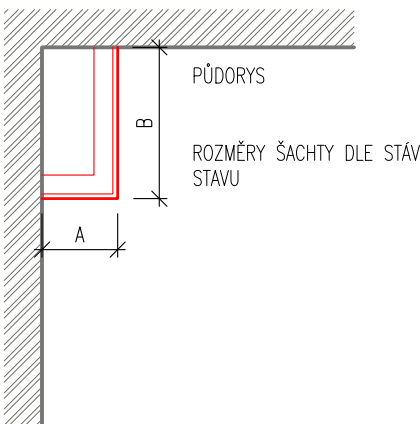
SDK.5

PŘEDSÍNĚ PŘED KANCELÁŘEMI



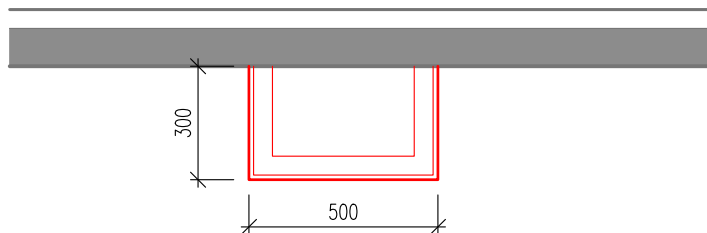
SDK.6

KAPOTAŽ STOUPAČEK V ROZÍCH HLAVNÍ CHODBY



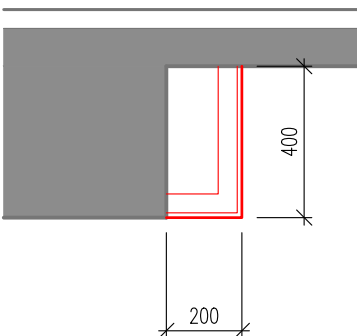
SDK.7

4.NP – PŘECHOD PŘES CHODBU KE SPOJOVACÍMU KRČKU



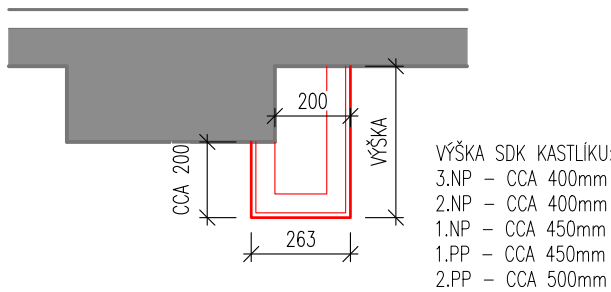
SDK.8

3.NP – CHODBA SE SNÍŽENÝM STROPEM, SEVEROVÝCHOD – PŘECHOD PŘES CHODBU



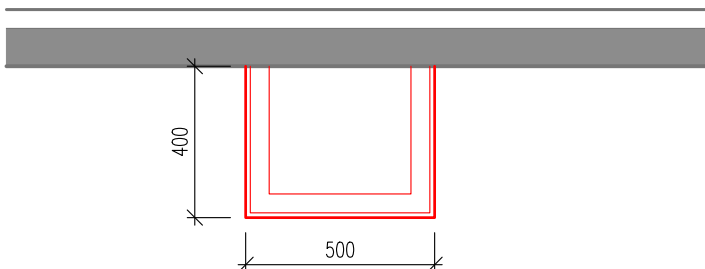
SDK.9

3.NP AŽ 2.PP – PŘECHOD PŘED SCHODIŠTĚM



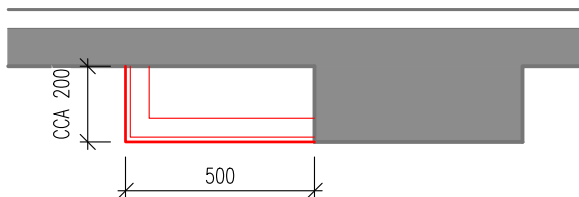
SDK.10

2.NP – PŘECHOD PŘES CHODBU KE SPOJOVACÍMU KRČKU – VÝCHOD



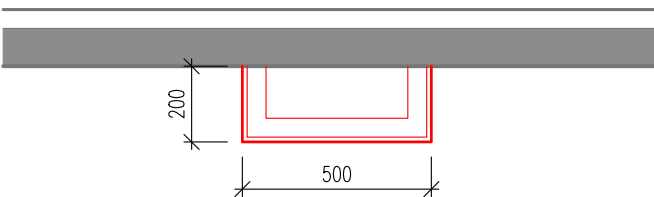
SDK.11

2.NP – PŘECHOD PŘES CHODBU KE SPOJOVACÍMU KRČKU – SEVEROZÁPAD



SDK.12

2.NP – PŘECHOD PŘES CHODBU KE SPOJOVACÍMU KRČKU – JIHOZÁPAD



NÁZEV I DESCRIPTION

SDK KONSTRUKCE - SCHÉMATA

02/2021
DATUM I DATE

1:20
MĚŘÍTKO I SCALE

003-P1
Č. PŘÍL. I ATTACH. NO.

00
REVIZE I REVISION